



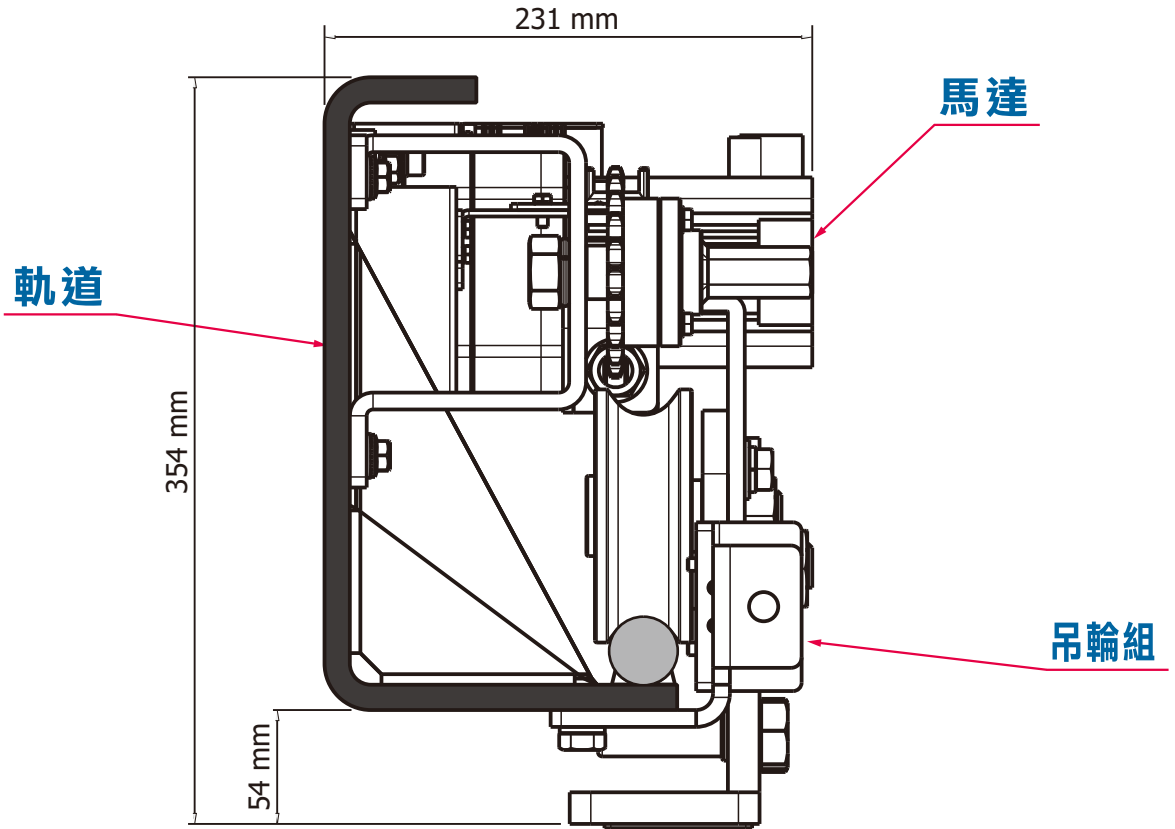
KTH S-35

特重型平移門機

■ 目錄表

| | |
|------------------------|---|
| 1. 機械箱剖面圖 & 產品規格 | 1 |
| 2. 套件規格 | 2 |
| 3. 吊滑輪位置圖 | 3 |
| 4. 測試及調整 | 4 |
| 5. 各調節旋鈕功能說明 | 5 |

■ 機械箱剖面圖 & 產品規格



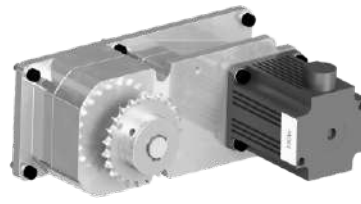
單位：公釐

| 型號 TYPE | S-35 | |
|---|--|----------------------|
| 種類 MODEL | 單向橫開式 SINGLE-WINGED | 雙向橫開式 BI-PARTING |
| 門扇重量 DOOR WEIGHT | 2000kg X1扇(door) | 1500kg X2扇(door) |
| 門扇寬度 DOOR WIDTH | DW=1M~6M | DW=1M~2M |
| 按裝方式 INSTALL WAY | 表面按裝 Surface install | 表面按裝 Surface install |
| 馬達 MOTOR | DC36V 180W 直流無刷馬達 DC36V 180W BRUSHLESS DC MOTOR | |
| 控制器 CONTROL | 微電腦化處理機控制器 STANDARD MICRO-CONTROLLER | |
| 消耗電量 POWER CONSUMPTION | 180W | |
| 電源電壓 VOLTAGE | AC100V~240V皆可(either AC100V~240V) | |
| 環境溫度 ENVIRONMENTAL TEMPERATURE | -20°C~+50°C | |
| 噪音量 VOLUME | 最大 60 分貝 60decibel(max.) | |
| 最高速度 MAX SPEED | 130mm/秒(second) | 100mm X 2 /秒(second) |
| 開啟時間 STARTING TIMES | 可調 0 秒至 60 秒 0-60 sec. (regulable) | |
| 傳動要件 TRANSMISSION IMPORTANT CONDITION | 鍊條 40-1R ROLLER CHAIN 40-1R | |
| 開門幅度 OPENING DOOR RANGE | 全開/半開 可調整距離 FULL/HALF-OPEN (regulable) | |
| PFC 功率因素 POWER EFFICIENCY | 0.95(AC100V全載時/in AC100V Full load) | |

■ 套件規格



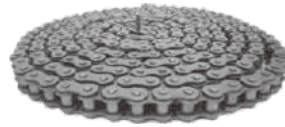
微電腦控制器
MICRO-CONTROLLER



180W 直流無刷馬達
180W BRUSHLESS DC MOTOR



集線器
COMBINED TERMINAL BLOCK



鏈條 40-1R
ROLLER CHAIN 40-1R



吊滑輪固定擋片 4 個
STOPER -4PCS (IN PROFILE)



主動板
ACTIVE BRACE



被動板
PASSIVE BRACE



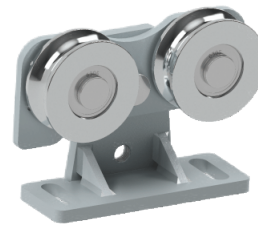
尾輪座一組
BELT ROLLER



DC 36V 電源供應器
DC 36V Power



阻輪
BLOCK SCREW



吊輪組
HANGING TWIN WHEEL



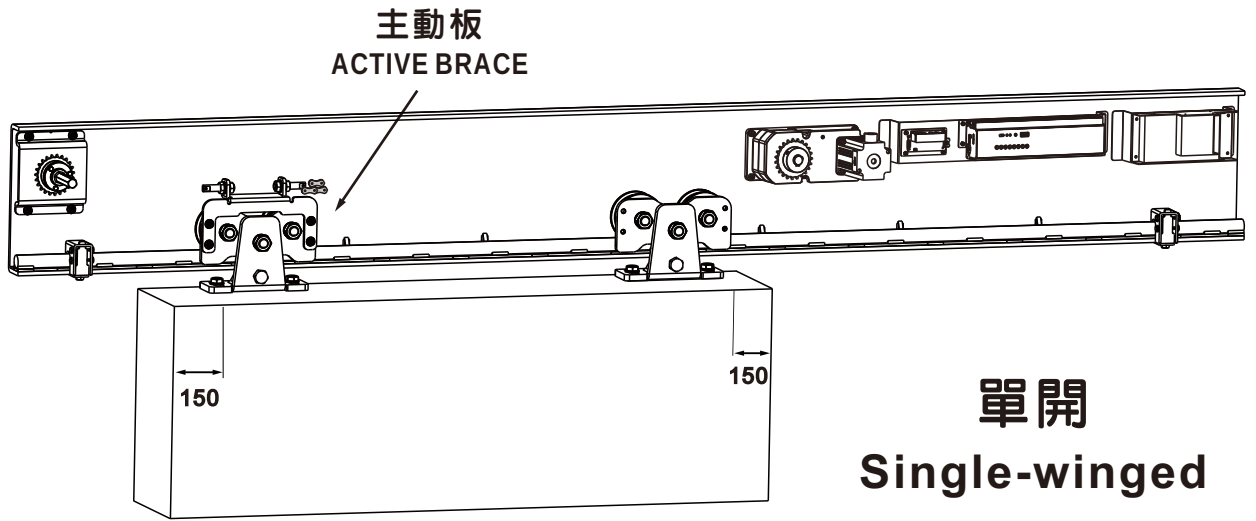
電源開關線組
POWER SWITCH



DC 24V 電源供應器
DC 24V Power

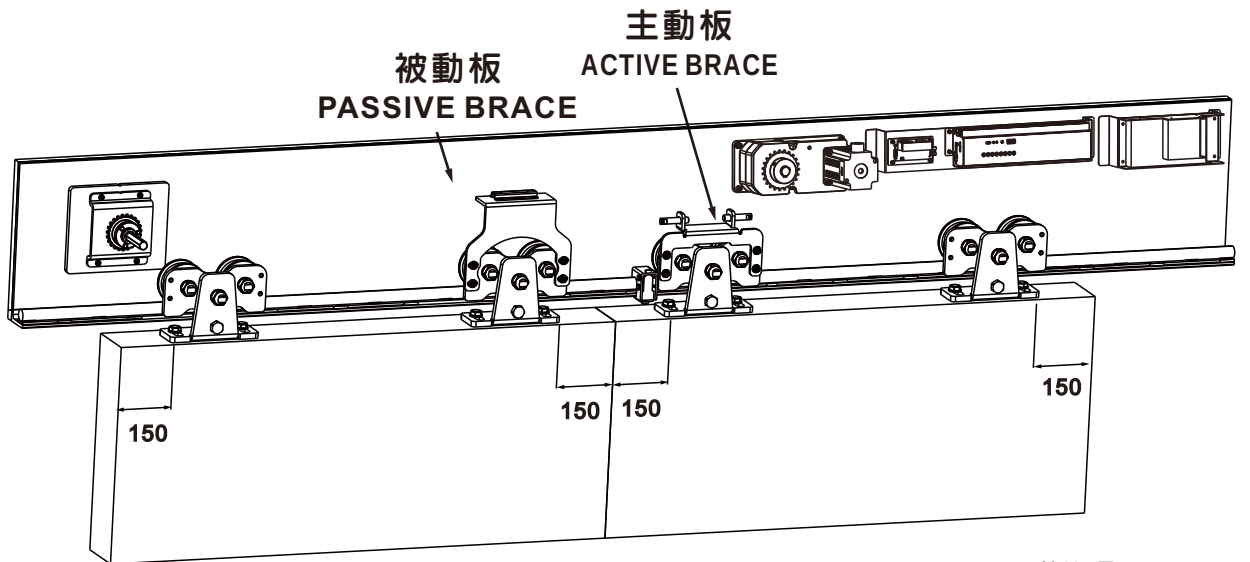
單開 2 個、雙開 4 個
SINGLE-WINGED - 2 PCS、BI-PARTING - 4 PCS

吊滑輪位置圖



單位：公釐
MEASURE: mm

門扇各邊緣與吊滑輪間應保持至少150mm以上，以確保門扇能夠開啟至最大位置。



單位：公釐
MEASURE: mm

門扇各邊緣與吊滑輪間應保持至少150mm以上，以確保門扇能夠開啟至最大位置。

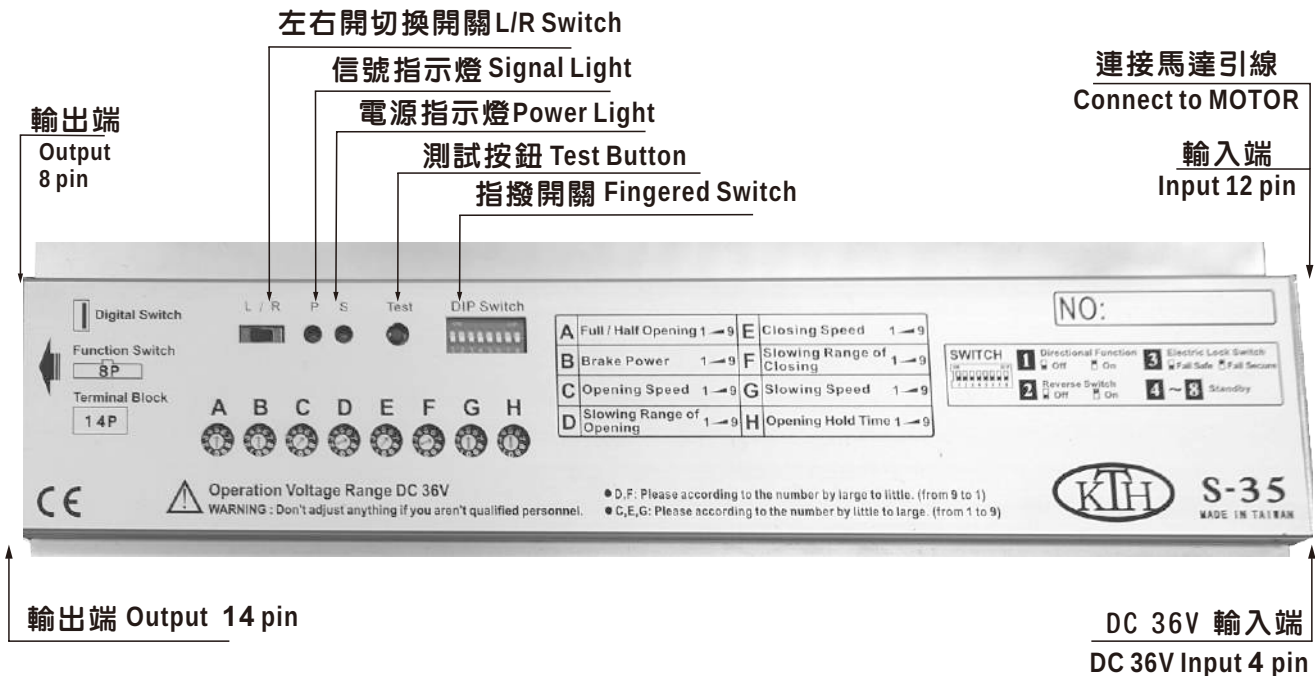
■ 測試及調整

電源開關開啟前，先手動開門和關門，確認門扇能夠平滑移動，並確認電氣連接無誤後，方可供電。

1. 系統行程記憶

當電源開啟後，控制系統從門的關閉位置至開啟位置低速行進，確認並記憶行程距離，經由內部微電腦處理器自動設定後，門扇開閉位置即予以固定。

2. 調整



紅色LED - 電源指示燈，電源開啟後，LED燈亮，指示電源已接通。

綠色LED - 信號指示燈，當開門信號輸入時，LED燈亮，指示信號輸入。

L/R - 左右開切換開關。

指撥開關 - Pin 1 為 ON 時，系統模式為按一下開門，再按一下關門。
Pin 2 為 預留。

■ 各調節旋鈕功能說明



A 半開位置調節旋鈕

全開/半開接點ON時，半開功能隨即動作，此時可藉由調節旋鈕設定門扇開啟位置，數字越大，開啟幅度越寬。



B 煞車力調節旋鈕

門扇開啟時，其煞車力量可自由調整，門扇較輕時，所需煞車力較小；門扇較重時，所需之煞車力相對較大。可由調節旋鈕調整煞車力至適當大小。



C 開門速度調節旋鈕

可調整門扇開啟時行進速度，數字越大，速度越快。初始調整時，請將數字由小而大，逐次調整。



D 開門慢速距離調節旋鈕

可調整門扇開啟時慢速距離，數字越大，距離越長。初始調整時，請將數字由大而小，逐次調整。



E 關門速度調節旋鈕

當門扇慢速行進時，可調整慢速速度，數字越大，速度越快。初始調整時，請將數字由小而大，逐次調整。



F 關門慢速距離調節旋鈕

可調整門扇關閉時慢速距離，數字越大，距離越長。初始調整時，請將數字由大而小，逐次調整。



G 慢速速度調節旋鈕

當門扇慢速行進時，可調整慢速速度，數字越大，速度越快。初始調整時，請將數字由小而大，逐次調整。



H 開放時間調節旋鈕

調整門扇開放時間，數字越大，門扇停留時間越長，在最小(0)秒和最大(60)秒之間調整。

| | | | | | | | | | | |
|--------|---|---|---|---|---|---|---|----|----|----|
| NUMBER | 0 | 1 | 2 | 3 | 4 | 5 | 6 | 7 | 8 | 9 |
| SECOND | 0 | 2 | 3 | 4 | 5 | 6 | 7 | 10 | 30 | 60 |